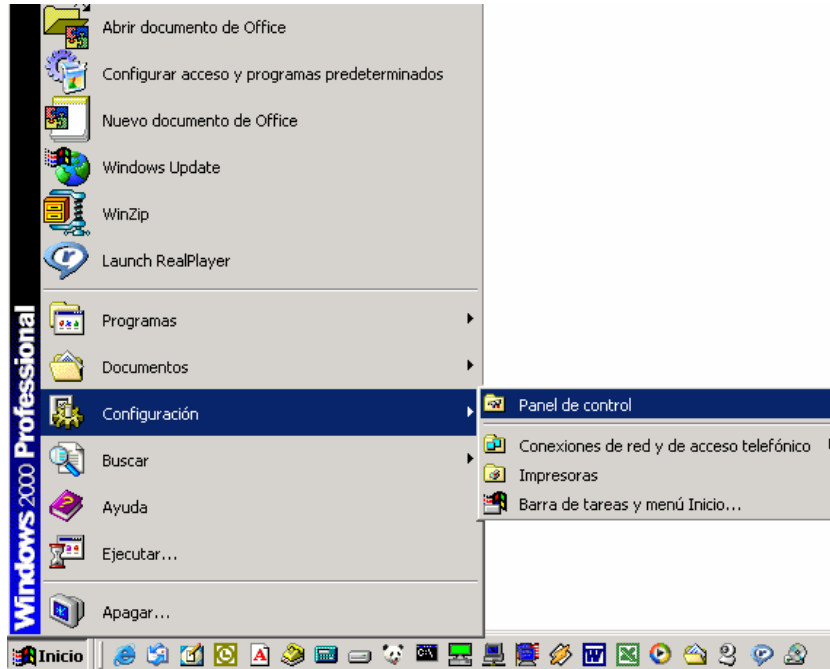


CONFIGURACION DE ACCESO WINDOWS /2000

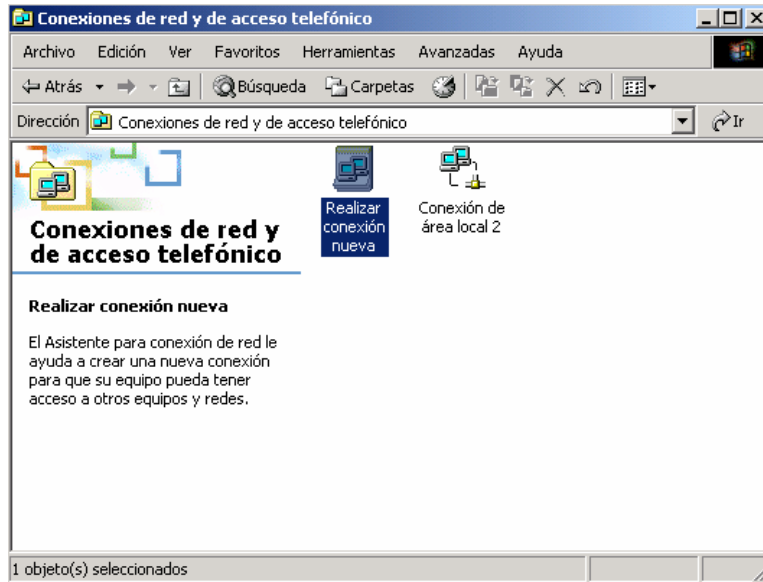
1.- Para comenzar, debemos dirigirnos al menú **INICIO, CONFIGURACION** y hacer clic en **PANEL DE CONTROL**.



2.- Se muestra ventana de Panel de Control en donde se debe dar doble clic al icono de **"Conexiones de Red y Acceso Telefónico"**.

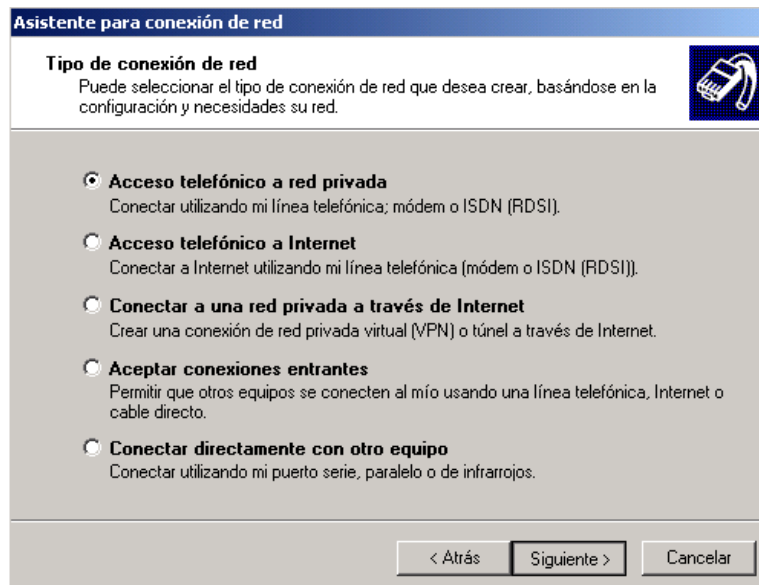


3.- Para crear una conexión nueva, debemos hacer doble clic en el icono del sector izquierdo de la pantalla **"Realizar Conexión Nueva"**.



4.- Se despliega la ventana del Asistente para realizar conexión nueva, hacer clic en el botón **Siguiente** para continuar.

5.- En la ventana se debe elegir la primer opción que dice: "**Acceso Telefónico a Red Privada**" y luego clic en el botón **Siguiente**.



6.- En la siguiente pantalla debemos escribir el numero de acceso que nos da el proveedor de Internet (Nodo), correspondiente a la zona en que estemos ubicados. Aquí se debe omitir todo código de área. En el caso de tener alguna central telefónica anteponeamos al número de acceso una coma (","). Mas el numero con el cual se pide linea a la central, los mas comunes son el cero (0) y el nueve (9), Por ejemplo el número de teléfono es:

3321900 ó 3321901 linea directa y con central **0,3321900** (en caso de tener una cuenta habilitada para ser utilizada en Santa Cruz).

9222900 línea directa y con central **0,9222900** (en caso de tener una cuenta habilitada para ser utilizada en Montero).

9232800 línea directa y con central **0,9232800** (en caso de tener una cuenta habilitada para ser utilizada en Warnes).

9524900 línea directa y con central **0,9524900** (en caso de tener una cuenta habilitada para ser utilizada en Camiri).

Luego clic en el botón **SIGUIENTE**.

7.- En el cuadro siguiente nos pregunta si queremos crear una conexión para todos los usuarios o solo para mi, elegimos la primero opción, "**Para todos los usuarios**" y clic en el botón **SIGUIENTE**.

8.- En este paso debemos escribir el nombre de nuestro proveedor de Internet por ejemplo: **Cotasnet** y luego para tener un icono de acceso directo en el escritorio se debe hacer clic en el cuadro de "Agregar un acceso directo a mi escritorio" Para finalizar clic sobre el botón **FINALIZAR**.



9.- En esta pantalla debemos introducir el Nombre de Usuario (User o ID) que nos da nuestro proveedor, **es único y en minúscula**, además de la contraseña (Password o PWD), también provista por el proveedor de acceso. A continuación hacemos un clic en el botón **MARCAR**.

